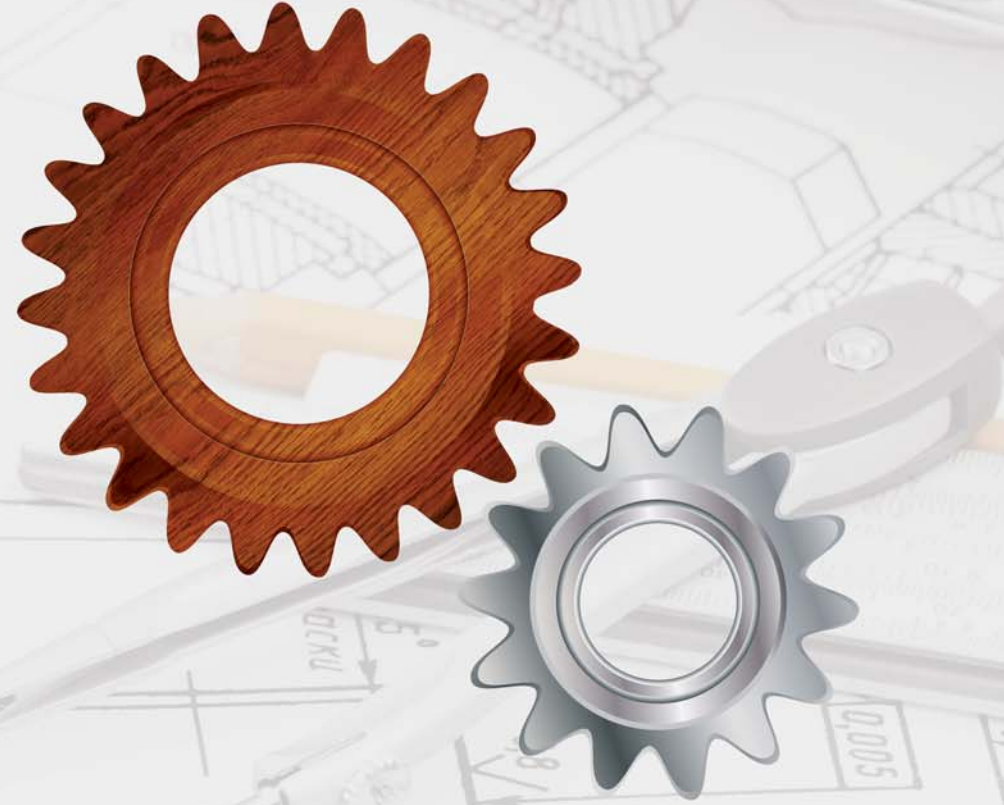


ETG

ETG sizi Dynamics AX çözümler dünyasıyla tanışmaya davet ediyor!

Microsoft Dynamics AX Ahşap ve Metal Endüstrisi Çözümü



0216 380 60 00

İnönü Caddesi, Çetinkaya İş Merkezi No:92 Kat:5
34742 - Kozyatağı / İSTANBUL
info@datatraining.com • www.etg-it.com

 Microsoft
Dynamics

ETG

Microsoft Dynamics AX Ahşap ve Metal Endüstrisi Çözümü

Ahşap ve Metal Endüstrileri sektörünün (Mobilya, Ofis ve Ev Mobilyası, Proje Bazlı Üretim, Mühendisliğe Üretim) kendine özgü ERP ihtiyaçları mevcuttur. Müşteri taleplerinin çeşitliliğini yönetebilmek için oldukça geniş bir ürün yelpazesi ve seçeneklere sahip olmak gerekmektedir. Tüm ihtiyaçlara cevap verebilmek için bilgi sistemlerine daha fazla fonksiyonlile ve esneklik, daha geniş boyut, renk, kumaş gibi çeşitlilikler sunulmalıdır. Rekabetçi pazarda tüm bu esnek talep çeşitliliğine rağmen daha hızlı ve hatasız teslimatlar fark yaratmaktadır.

SEKTÖREL SÜREÇLER

Müşteri Siparişine Göre Değişen Konfigürasyon

Doğru Konfigürasyonları Bulmak

Teklif Yönetimi

Siparişe Özel Fiyatlandırma

Müşteri Sipariş Yönetimi

Kalite Kontrol

Envanter Yönetimi ve Takibi

Tedarik Yönetimi

Aksesuar ve Paketleme Yönetimi

Dağıtım ve Sevkiyat Yönetimi

Hatalı ya da Eksik Sevkiyatı Önlemek

Yükleme ve Hacim Hesaplamaları

Prim Hesaplamaları

Maliyet Analizleri ve Karlılık

Bayii Performans Yönetimi

Departman Performans Yönetimi

Bakım Yönetimi

SEKTÖREL ÖNCELİKLER

Müşterilerimizin öncelikli sektörel ihtiyaçlarını iyi analiz ederek kendilerine özel iş süreçlerinde uzmanlıklarını destekleyecek çözümlerimiz ile sektörel deneyimizi paylaşıyoruz.



Microsoft Dynamics AX Uygulamaları

1. Satış Yönetimi

- Teklif yönetimi
- Fiyat simülasyonları
- Sipariş bazlı maliyet hesaplama
- Sipariş girişinde ürün konfigürasyonu

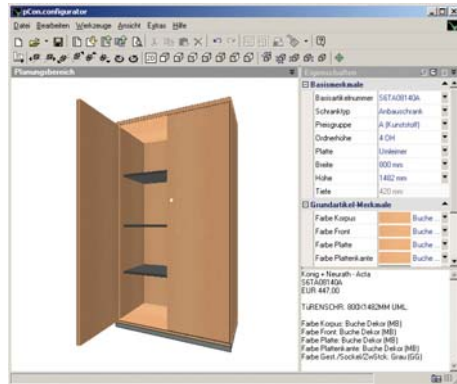
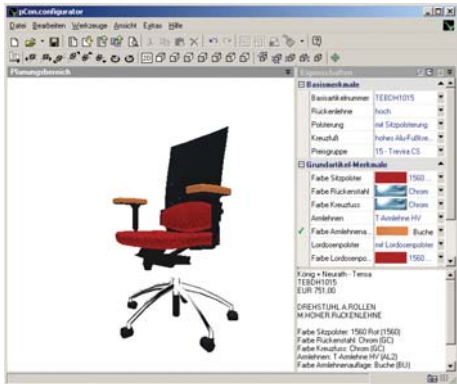
Aynı ürün bileşenlerinden oluşan farklı takımlar için eldeki stoklara bakıp simülasyonlar yaparak takımların optimizasyonu yapabilmek.

2. Konfigürasyon Yönetimi / Ürün Kurucu

Müşterilerin ihtiyaçları ve beklentilerine uygun özelleştirilmiş ürünler ortaya koymak büyük önem kazanıyor. Microsoft Dynamics AX; sipariş verme, planlama ve üretim süreçlerini özelleştirilebilir kılarak kurumların müşteri beklentilerinin paralelinde üretim yapmasına imkân verir. Üstelik bu işlem Windows üzerinden veya Web ara yüzleri ile kolaylıkla gerçekleştirilebilir.

3. Görsel Tasarım Programları ile Entegrasyon

- Görsel Tasarım / Dynamics AX Ürün Kurucu (konfigüratör) Entegrasyon
- Görsel tasarım programında yapılan ürün modelinin siparişe dönüştürülmesinden sonra Dynamics AX'a satış siparişi olarak aktarılması
- Ürün modeli, reçete bileşenlerinin Dynamics AX'ta otomatik oluşturulması



4. Üretim Yönetimi

- Satış siparişi – Üretim emri ilişkisi
- Rezervasyon takibi
- Alt yüklenici operasyonlarının takibi (fason işlemler)
- Operasyon / İş bazında planlama
- Operasyon / İş bazında geri bildirimler (zaman / malzeme)

5. Master Planlama

Master Planlama özelliği, malzeme akışının tedarikçilerden üretime, üretimden müşterilere kadar olan tüm aşamalarını otomatize eden bir araçtır. Microsoft Dynamics AX sayesinde kurumlar, tedarik zincirinin her noktasından edinilen bilgileri üretim ve malzeme tedarigi süreçlerinin optimizasyonunda kullanma şansına kavuşur. Ayrıca Microsoft Dynamics AX, gerçekleştirilen projeleri zaman, kaynak ve iş adımları bazında takip ederek etkinliğin ölçülmesini de sağlar. Bunun sonucunda;

- kapasitenin etkin kullanılması,
- değişimlere hızlı yanıt verme,
- teslimatların zamanında ve doğru yapılması,
- stok süreçlerinin optimizasyonu ve
- maliyetlerin azaltılması

gibi birçok avantaj elde edilir. Günlük aktivitelerden elde edilen veriler ışığında oluşturulan raporların, stratejik planlar ile sürekli karşılaştırılması sonucu işin gidişatı ve şirketin genel performansı üzerinde kapsamlı analizler yapmak Microsoft Dynamics AX ile mümkün.

6. Portal Uygulamaları

- Web'den sipariş girişi
- Web'den sipariş girişinde ürün konfigürasyonu

B2B ve B2C Uygulamaları

Bayilerin ve müşterilerin ürün varyasyonlarını oluşturup fiyat teklif oluşturma, tahmini teslim tarihi belirleme, onaylanmış varyasyonların iş emrinin oluşturulması

7. Mobil Uygulamalar / Depo Yönetimi

- Tesis / Depo / Yerleşim Takibi
- Mamul / Yarı Mamul Barkod Etiketleri oluşturma

Satınalma Girişi

- Üretim Girişi / Üretim Sarfları
- Stok Hareketleri / Transferler
- Sevkiyat İşlemleri

El terminali üzerinden

- Depo sayım işlemleri
- Ürün Girişi
- Üretim Sarfları
- Transfer İşlemleri
- Mal Kabul İşlemleri
- Sevkiyat İşlemleri



Sevkiyat Kutu/ Paket İçerik Takibi

- Üretim emrine ilişkin paketleme talimatlarının oluşturulması
- Bir ürün reçetesi bileşenleri bazında paketleme detay tanımlayabilme
- Paket etiketleri okutularak Paket tamamlama (Paket içeriğinin eksiksiz olması kontrolü)
- Montaj kutusu, aksesuar poşeti içerik hazırlama
- Sevkiyat / Paket ilişkisi takibi, sevkiyatta paket kontrolü
- Sevkiyat hacim hesaplaması

8. Müşteri İlişkileri Yönetimi

- İş İlişkileri Yönetimi
- Satış / Servis Faaliyet Takibi
- Satış Fırsat Yönetimi

9. Servis Yönetimi

- Satış Sonrası Servis Hizmetlerinin Takibi
- Servis Anlaşmaları
- Servis Siparişleri
- Arıza Yönetimi
- Microsoft Office Outlook Entegrasyonu
- Servis Abonelikleri

10. Proje Yönetimi

- Proje Takibi
- Anahtar Teslim Projeler
- Time & Material (Sarfıyat Bazlı)
- Şirket İçi Projeler
- Ağaçlı Proje Yapısı
- Proje Aşamaları Takibi ve Planlama
- Tahmini Bütçe
- Proje Bazlı Maliyet Takibi
- Masraflar / Gelirler

- Proje ile ilişkili
- Satış Siparişleri
- Satınalma Siparişleri
- Üretim Emirleri
- Gerçekleşen Tutarlar ve Karşılaştırma
- Proje Gelir / Giderleri
- İşçilik
- Madde
- Proje Bazında Karlılık Analizi

11. Bakım Yönetimi

- Tesis / Makina / Cihaz Tanımları
- Ekipman Bakım Talimatları
- Bakım Emirlerinin Sisteme Kaydedilmesi
- Periyodik Bakım Planlaması

Ürün Kurucu (Konfigüratör)

Ürün Kurucu

- Microsoft AX satış siparişi, teklifi, proje teklifi, satınalma siparişi ve üretim ile entegre edilir.
- Kullanıcı arayüzü, ürün modeli üzerindeki değişen kurulumdan yaratılır.
- Müşteri taleplerine göre en detayda konfigürasyon imkanı sağlar.
- Her bir konfigüre edilmiş malzeme için özel malzeme listesi yaratır.
- Kompleks modeller üretilebilir.
- Değişik notlar yaratabilmek için sürükle fonksiyonallitesi kullanılır.
- Müşteriye ya da mamüle göre değişen özellikleri müşteri / mamül için hazır (default) halde getirir.
- Yetkilendirme ile belli kullanıcıların sadece yetkili oldukları değişkeni belirlemesine izin verir.
- Daha önce yaratılmış konfigürasyon datalarını kullanarak bunlardan yeni konfigürasyonlar yaratılmasına imkan sağlar.
- Model varyasyonlarına göre numaralandırma yapar.
- Microsoft Dynamics AX'ın standart doküman yönetimi özelliği ile konfigürasyon detaylarını müşteri siparişi üzerine bastırılabilir.
- Müşterinin, ürün modelleri üzerindeki değişik seçimlerine göre fiyat hesaplamaları yapar.
- Fiyat hesaplamaları sabit, yüzde ya da değişken bazlı olabilir.
- Konfigüre edilen ürün konfigürasyon sırasında görselleştirilebilir.
- Dil seçeneği imkanı sağlar.
- Ürün modelleri kopyalanabilir.
- Ürün versiyonları oluşturulabilir.

Doğrulama kuralları

- Değişkenler, değişken grupları ve tamamlanmış konfigürasyonlar için doğrulama kuralları tanımlanır.
- Değişkenlerin birbiri ile ilişkisinin tanımlanır, uygun konfigürasyonlar sağlanır.
- Belirli değişkenlere diğerlerinin içeriğine göre değer atanır.
- Doğrulama kuralına göre gerektiğinde hata mesajı verilir.
- Müşteri tercihinin oluştuğu kullanıcı arayüzüne değişken eklenir/ çıkarılır.
- Ürün modelleri, ülkeye göre değişen ulusal standartlara uyum sağlar.
- Doğrulama kuralları X++ kod' da yapılabilir.

Rota Entegrasyonu

- Her bir konfigüre edilmiş mamül için ürün spesifik rotalar ve iş kartlarının yaratılmasına izin verir.
- Hazır (default) rotalar ürün modellemede kolaylık sağlar.

İleri Seviye Konfigürasyon

- Otomatik ve zorunlu konfigürasyonlar
- Microsoft Dynamics AX kurulumunda tüm tablo ve sınıflara girişi sağlar.
- Hammadde tüketiminin hesaplanması gibi görevler için kompleks formüller yaratılmasına imkan verir.
- Herhangi Microsoft Dynamics AX tablosundan ürün modeline bilgi akışı sağlar
- X++ programlama dili ile ileri seviye hesaplamalar yaratılmasını imkan verir.
- Limitsiz hesaplama imkanı sağlar.

